

Traumaltbau in Gersthof!

1180 Wien, Wohnung zur Miete

Objekt ID: 132/08627



Wohnfläche ca.: **74 m²** - Zimmer: **2** - Miete: **879,95 EUR** - Nettomiete: **654,50 EUR**





Traumaltbau in Gersthof!

Objekt ID	132/08627
Objektyp	Wohnung
Adresse	(Ferrogasse) 1180 Wien
Wohnfläche ca.	74 m ²
Zimmer	2
Badezimmer	1
Separate WC	2
Heizungsart	Etagenheizung
Wesentlicher Energieträger	Gas
Baujahr	1899
Heizwärmebedarf (HWB)	121,25 kWh/(m ² ·a) (Klasse D)
Gesamtenergieeffizienz-Faktor (f _{GEE})	2,32 (Klasse D)
Mindestmietdauer	3 Jahre
Verfügbar ab	Ab sofort
Ausstattung / Merkmale	Abstellraum, Altbau, Keller, Separates WC
Mieterprovision	1 BMM zzgl. MwSt.
Provision netto	799,95 EUR
Provision brutto	799,95 EUR
Provision MwSt.	159,99 EUR
Nettomiete	654,50 EUR
Miete	879,95 EUR
Nettomiete pro m ²	8,84 EUR
Betriebskosten	160,00 EUR





Gesamtmiete

879,95 EUR





Objektbeschreibung

Pure Lebensqualität in absoluter Toplage.

Diese elegante Altbauwohnung befindet sich in einem schönen Jahrhundertwendehaus.

Genießen Sie die zentrale (aber doch ruhige) Lage mit ausgezeichnete Infrastruktur und Grünblick!

Die Wohnung verfügt über ein Wohnzimmer und eine separate Küche mit Essplatz.

Wohnküche: Einbauküche komplett mit Ceran Kochfeld, Geschirrspüler, Eiskasten-Turm mit Tiefküler, Dunstabzug in den Kamin, Sitzgarnitur mit 2 Bänken, 2 Sesseln, Auszieh-Tisch.

Absolut ruhiges hofseitiges Schlafzimmer.

Weiters gibt es ein modernes Badezimmer mit Fenster, Badewanne, WC und Doppelwaschbecken, sowie ein separates WC.

Die Öffentliche Anbindung ist durch die Linie 40 gegeben. Der nächste Supermarkt ist bequem zu Fuß erreichbar.

Repräsentativ!

Die zentrale und ruhige Lage ist sehr vorteilhaft.

Für weitere Auskünfte steht Ihnen gerne Frau Dr. Schlosser unter 01/479 15 58/213 oder +43 650 779 15 51 zur Verfügung.





Lage

absolut ruhig, Altstadt, Grünblick, öffentl. Verkehrsmittel, repräsentativ, Zentrum-Nähe





Stiegenhaus



Wohnzi



Szi



Küche+Eßplatz



Küche



DSC04688





Bad



Bad 1



Vzi





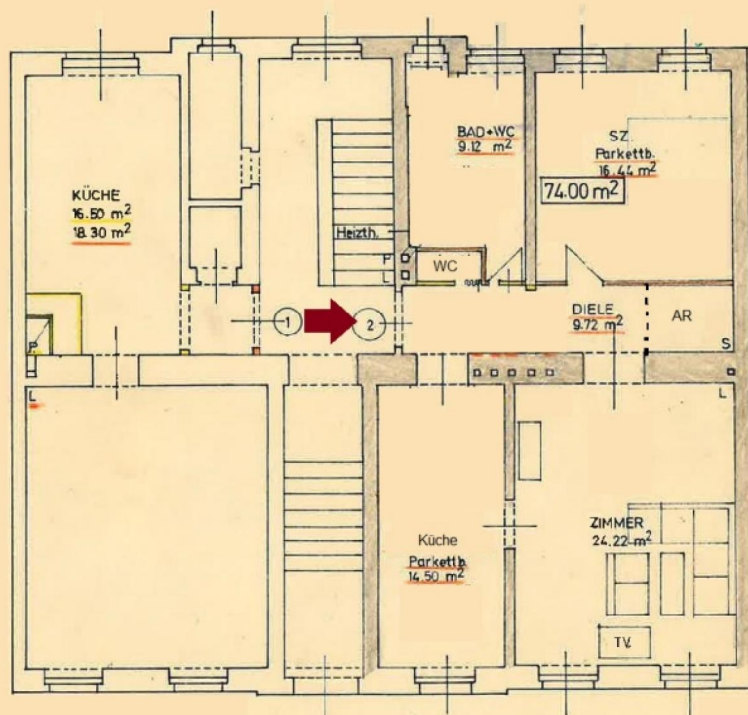
DR. KOCH
Traumrealitäten

Grundriss

Plan

M 1:100

HOCHPARTERRE



PLAN NR. 2 / 29

